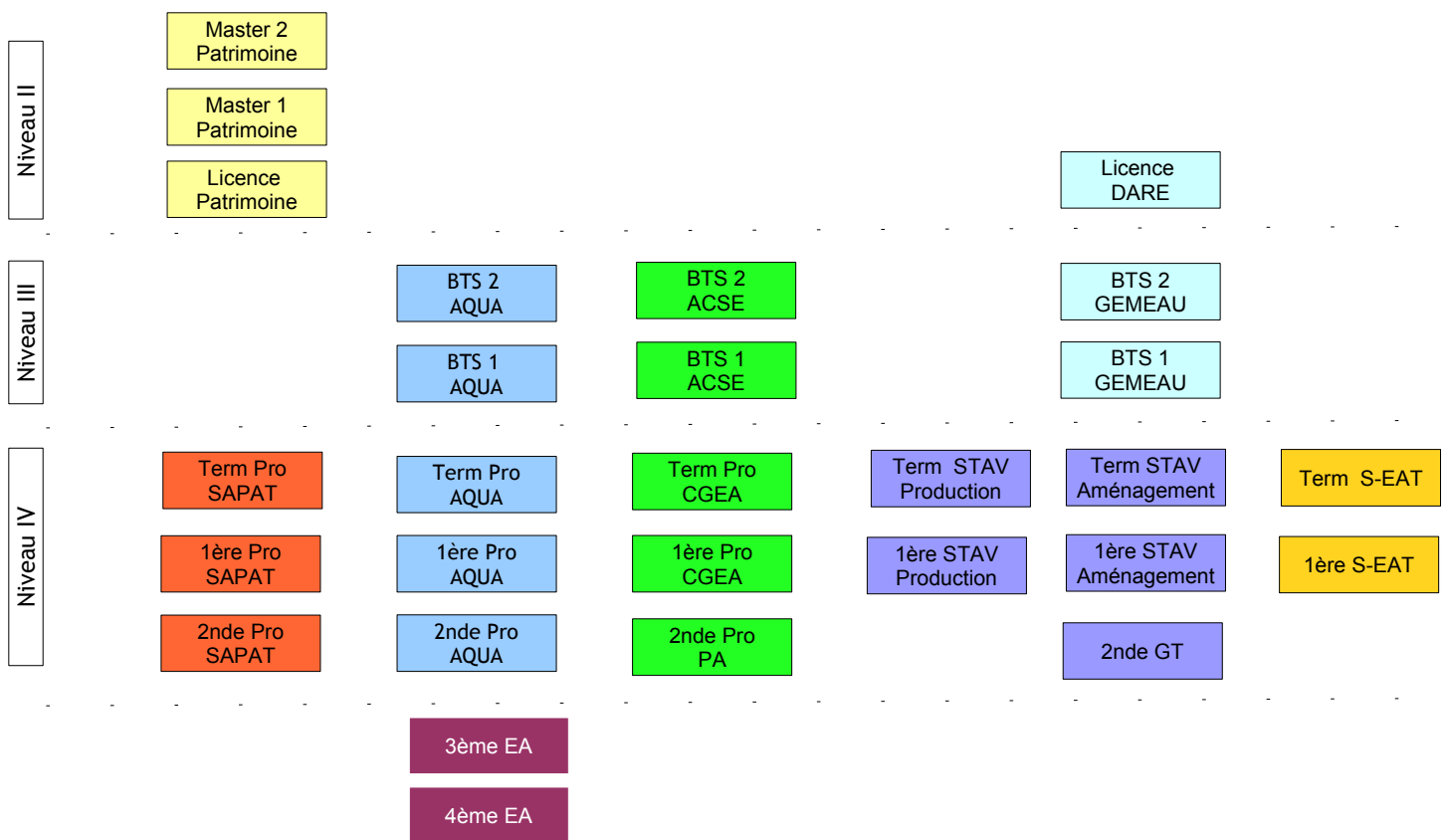


## LEGTPA d'AHUN (23)

( Lycée d'Enseignement Général, Technologique et Professionnel Agricole)

Le Lycée d'Enseignement Général, Technologique et Professionnel Agricole d'Ahun, implanté en milieu rural, dispense des formations de la 4<sup>ème</sup> au Master II (bac + 5), dans les domaines de l'agriculture, des services à la personne, de l'eau et de l'environnement et la valorisation du patrimoine.

### ARCHITECTURE DES FORMATIONS

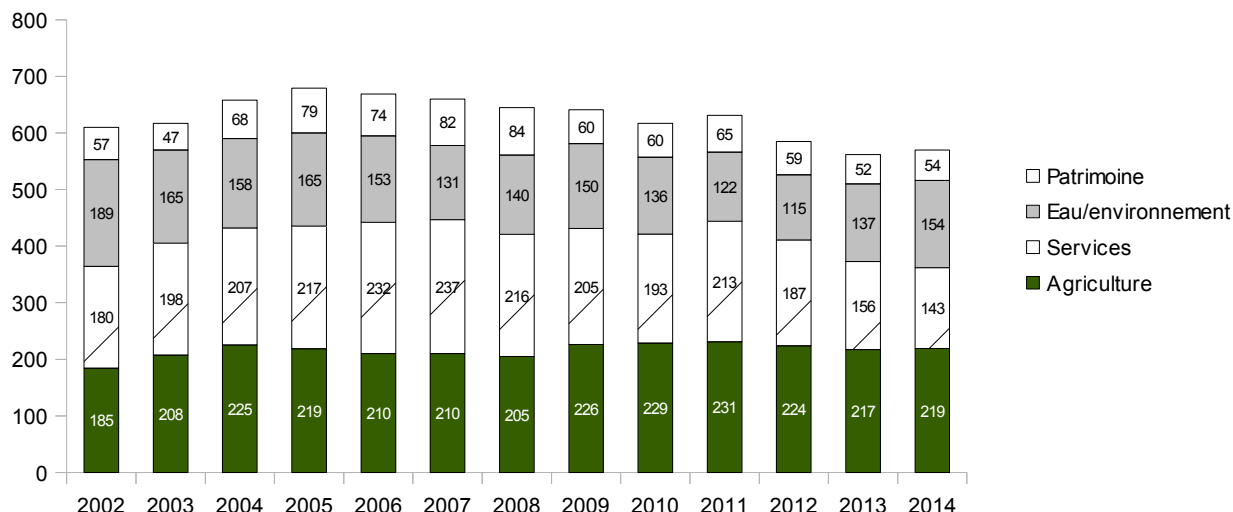


### MODALITES D'INSCRIPTION

- **Entrée en 4<sup>ème</sup> EA – 3<sup>ème</sup> EA**
  - Dossier de candidature à compléter par le collège d'origine
  - Commission départementale de sélection des dossiers réunie fin juin
- **Entrée en Seconde générale ou professionnelle**
  - Dossier de candidature dans le collège d'origine
  - Procédure PAM (pré affectation multi-critères)
  - Liste d'admission transmise par l'Inspection académique fin juin
- **Entrée en Première technologique ou professionnelle**
  - Dossier de candidature à retirer dans l'établissement et à retourner pour le 1er juin
  - Commission de sélection des dossiers fin juin
- **Entrée en BTSA**
  - Procédure d'inscription sur le site national : [www.admission-postbac.fr](http://www.admission-postbac.fr)
  - Date limite inscription : 20 mars
  - Date limite d'envoi des dossiers d'inscription : 2 avril
  - Décisions d'affectation : mi juin

## EFFECTIFS PAR POLE DE COMPETENCE

### Effectif LEGTPA AHUN par pôle de compétences



## HEBERGEMENT – RESTAURATION - TRANSPORT

L'établissement accueille les apprenants du lundi 9h au vendredi 12h selon les horaires suivants :

- lundi : 9h à 17h30
- mardi - mercredi - jeudi : 8h à 17h30
- vendredi : 8h à 12h

Un service de transport journalier est organisé par le Conseil Général de la Creuse (Tél : 05 44 30 27 23)

Les élèves internes ont la possibilité de rentrer le dimanche soir, à partir de 18 h. Ils sont hébergés dans des internats comprenant de 2 à 8 lits, avec une heure d'étude obligatoire en salle surveillée les lundis, mardis et jeudis soirs.

### Tarifs des pensions 2014

	Demi pension	Internes
Scolaires	615,42 €	1 588,05 €
BTS	770,70 €	2 279,30 €

## RESULTATS AUX EXAMENS – INSERTION PROFESSIONNELLE

Les formations sont évaluées pour partie en contrôle continu (40 % en bac technologique - 50% pour les bac professionnels et BTS) et en examen terminal. L'établissement obtient chaque année de bons résultats :

- Environ 270 à 280 diplômés chaque année soit **85 % de réussite**
- 38% des apprenants obtiennent des mentions à l'examen

Des modules de techniques de recherche d'emploi sont intégrés au référentiel pour faciliter l'insertion professionnelle des jeunes : **90 %** trouvent un emploi 7 mois après leur sortie

## ORIENTATIONS STRATEGIQUES

Les objectifs du Lycée d'Enseignement Général, Technologique et Professionnel Agricole d'Ahun, sont de :

- poursuivre l'adaptation des formations dans les domaines de l'agriculture, de l'eau, des services et du patrimoine, pour répondre aux besoins de l'environnement socio-professionnel
- mettre en œuvre une pédagogie innovante et de qualité, en partenariat avec les entreprises, pour favoriser l'insertion sociale et professionnelle des jeunes et l'égalité des chances
- améliorer les conditions d'accueil et de vie des apprenants pour faire de l'établissement un lieu où il fait bon vivre et apprendre
- ancrer l'établissement dans son territoire en participant à l'animation du milieu, au développement local et à la coopération internationale